

**Les rendez-vous du bois**

**3 juin 2015**

**Arboretum d'Aubonne**

**Bois local dans les constructions des  
collectivités publiques**

**Reto Emery**

**Ingénieur bois et civil dipl. EPFZ**

**Charpente Concept**

**Genève – Morges - Paris – St Pierre en Faucigny**

**Reto Emery**

Ingénieur bois et civil dipl. EPFZ

Charpente Concept

Genève – Morges - Paris – St Pierre en Faucigny

# Sommaire

La technique au service du bois local

1. Etat de la technique et prescriptions

2. Marchés publics et cadre juridique

3. Une halle avec les bois du maître de l'ouvrage

Salle de conférence de l'OMPI

Place des Nations, Genève

# Les projets réussissent lorsqu'on est une équipe... soudée

« Agissons comme s'il était impossible d'échouer! »

*Winston Churchill*



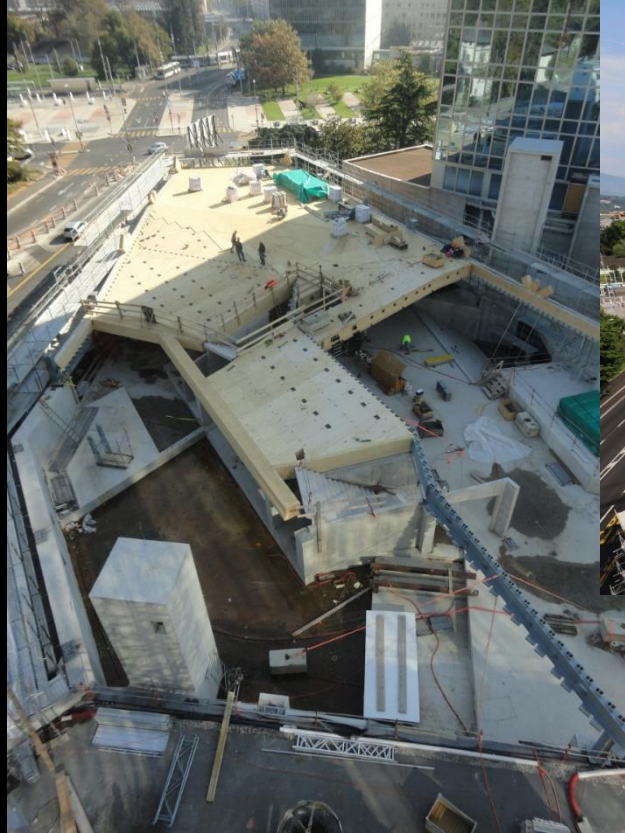
*2012 – Association pour la  
Prévention de la Torture*



Salle de conférence de l'OMPI  
Place des Nations, Genève



**CHARPENTE  
CONCEPT**  
INGÉNIEURS ET DESIGNERS DU BOIS





**CHARPENTE  
CONCEPT**  
INGÉNIEURS ET DESIGNERS DU BOIS





ARPEN  
ONCEPT

INGENIEURS ET DESIGNERS DU BOIS

## Avant 1993

- Maisons individuelles jusqu'à deux niveaux
- Construction à un niveau jusqu'à 600m<sup>2</sup>





# 1999 – 2004 avec autorisation particulière





**CHARPENTE  
CONCEPT**  
INGÉNIEURS ET DESIGNERS DU BOIS

Documentation Lignum protection incendie

## Construire en bois – Assurance qualité et protection incendie

# AQ

SIA FRM VGQ Lignum

# Projet 2001-2009 „Sécurité incendie et bois“: But Lignum pour la phase 2013-2018

## Structure, compartiments

- Utilisation du bois jusqu'aux bâtiments élevé par des prescription de protection incendie indépendante du matériau orientée vers les objectifs de protection Génération 2013/2015
- Développement des constructions multiétages en bois



Holzbau

Kein  
Holzbau



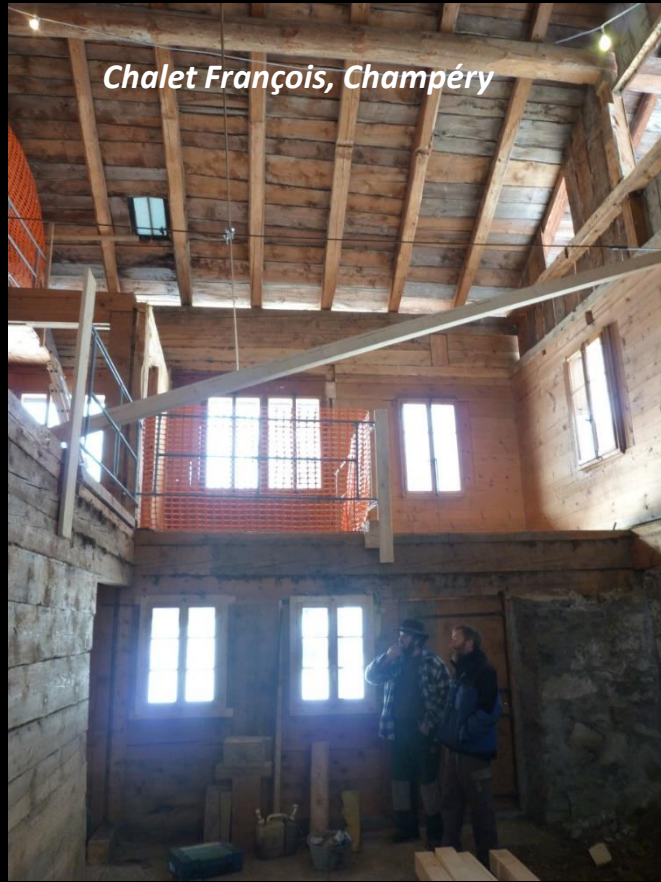
**CHARPENTE  
CONCEPT**  
INGÉNIEURS ET DESIGNERS DU BOIS





**CHARPENTE  
CONCEPT**  
INGÉNIEURS ET DESIGNERS DU BOIS







**CHARPENTE  
CONCEPT**  
INGÉNIEURS ET DESIGNERS DU BOIS



*Chalet François, Champéry*



**CHARPENTE  
CONCEPT**  
INGÉNIEURS ET DESIGNERS DU BOIS



*Chalet François, Champéry*





*2011 - Gymnase d'Yverdon-les-Bains (Vaud)*



## Chantier 2011

**Assemblage du gigantesque mécano en bois entièrement préfabriqué en plaine. Aucune pièce n'a été recoupée sur le site!!!**





**Chantier.2012**





**CHARPENTE  
CONCEPT**  
INGÉNIEURS ET DESIGNERS DU BOIS

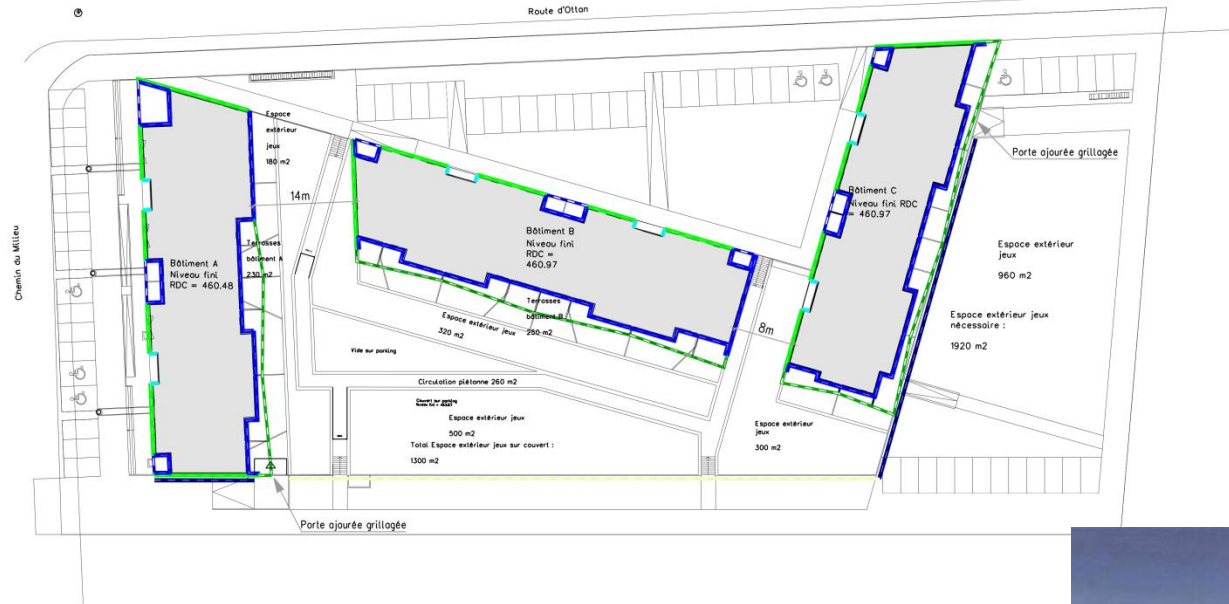
**Nous l'avons fait à 3850m,  
nous n'avons plus aucune excuse de ne pas le faire en plaine**



**CHARPENTE  
CONCEPT**  
INGÉNIEURS ET DESIGNERS DU BOIS

## Agrandissement collège de Lully





Concept de protection incendie - Distances de sécurité



Dessiné : re/jd, 30.07.2014  
 Dernière modif. : re/jd, 06.08.2014  
 Imprimé le : 06.08.2014  
 tbauch@charpente-concept.com  
 www.charpente-concept.com

- Revêtement façade bois
- - - Barrière balcon bois
- Lames ajourées parking

- Revêtement façade crépie
- - - Barrière balcon métallique
- Revêtement façade isolation périphérique icb crépie
- Façade parking béton armé apparent

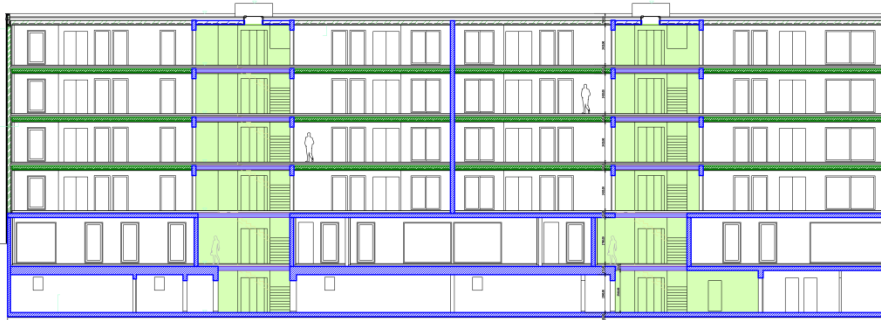




IMM-4090 Immeuble Martinet Martigny  
Bâtiment A

Exécution

\* = non compris dans le lot charpente

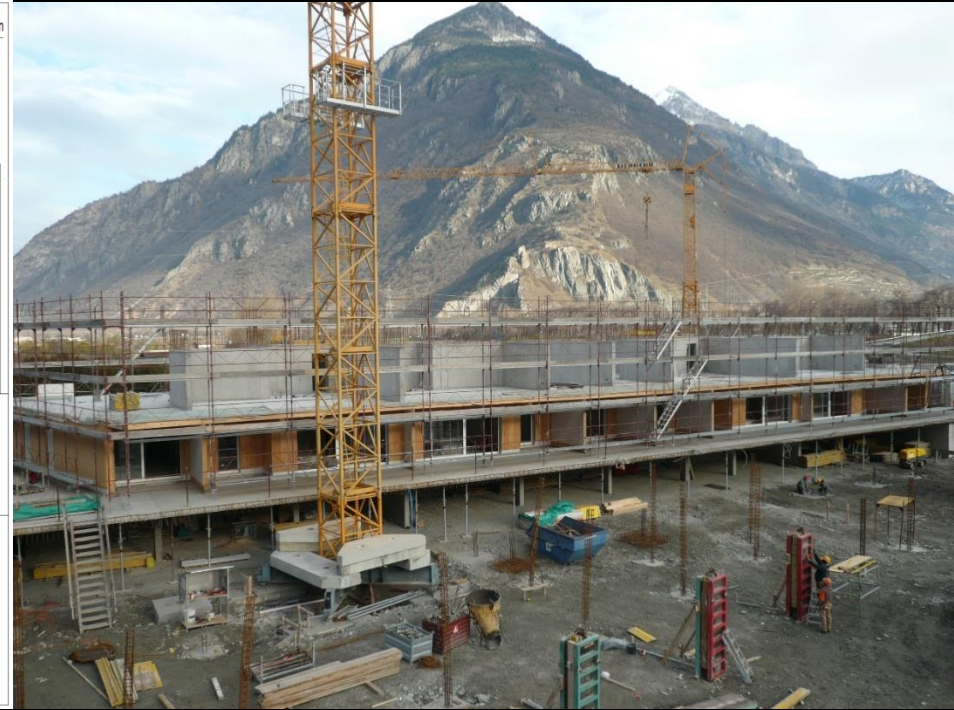


Concept de protection incendie - Assurance de qualité

Coupe A-A

Echelle 1:150

	Dessiné : rjg/yl/BLP/2014 Date du modif. : rjg/yl/BLP/2014	Compartimentage coupe-feu REI 60 icb	Façades porteuses R 60/EI 30 icb	Sans exigence	Éclairage de sécurité	Extincteur
	Compartimentage coupe-feu REI 60 / EI 30 icb	Façades porteuses R 0-EI 30 ext.	Structure porteuse R0	Bouton alarme incendie/désenfumage	Poste incendie	
	Compartimentage coupe-feu EI 30	Structure porteuse inf. R65/EI130(icb)	Structure porteuse R60	Signal non-lumineux sortie de secours	Balisage des voies de fuites	
	Compartimentage coupe-feu R 0 EI 30 icb	Structure porteuse R60 icb	Voies d'évacuation	Signal lumineux sortie de secours	Balisage lumineux des voies de fuites	



Immeubles Le Martinet,  
Martigny 2015



**CHARPENTE  
CONCEPT**  
INGÉNIEURS ET DESIGNERS DU BOIS



Immeubles Le Martinet,  
Martigny 2015





**CHARPENTE  
CONCEPT**  
INGÉNIEURS ET DESIGNERS DU BOIS

## Immeuble Landi, Bulle 2014



# LE BOIS DANS LES MARCHÉS PUBLICS: PERSPECTIVES ET RESTRICTIONS

## A) Le bois comme matériau de construction (marché de travaux)

Pour les marchés ouverts à concurrence nationale ou internationale

- nécessite **choix du matériau** en amont de l'appel d'offres pour éviter problèmes de comparabilité des offres sur matériaux différents (ex. béton et bois)
- l'adjudicateur peut exiger des **labels** largement reconnus attestant d'une production durable du bois (FSC, PEFC)
- l'adjudicateur ne peut imposer la **provenance locale** du bois aux constructeurs car un tel critère serait discriminatoire et contraire à l'égalité de traitement entre les soumissionnaires

# LE BOIS DANS LES MARCHÉS PUBLICS: PERSPECTIVES ET RESTRICTIONS

---

***Option envisageable:*** l'adjudicateur peut fournir la matière et imposer l'utilisation de son propre bois aux constructeurs

Questions ouvertes:

- sous quelle forme le bois serait-il mis à disposition des soumissionnaires (bois déjà coupé, bois déjà traité) ?
- de quelle manière interviendrait la livraison du bois ?
- qui assume les risques de la matière ?

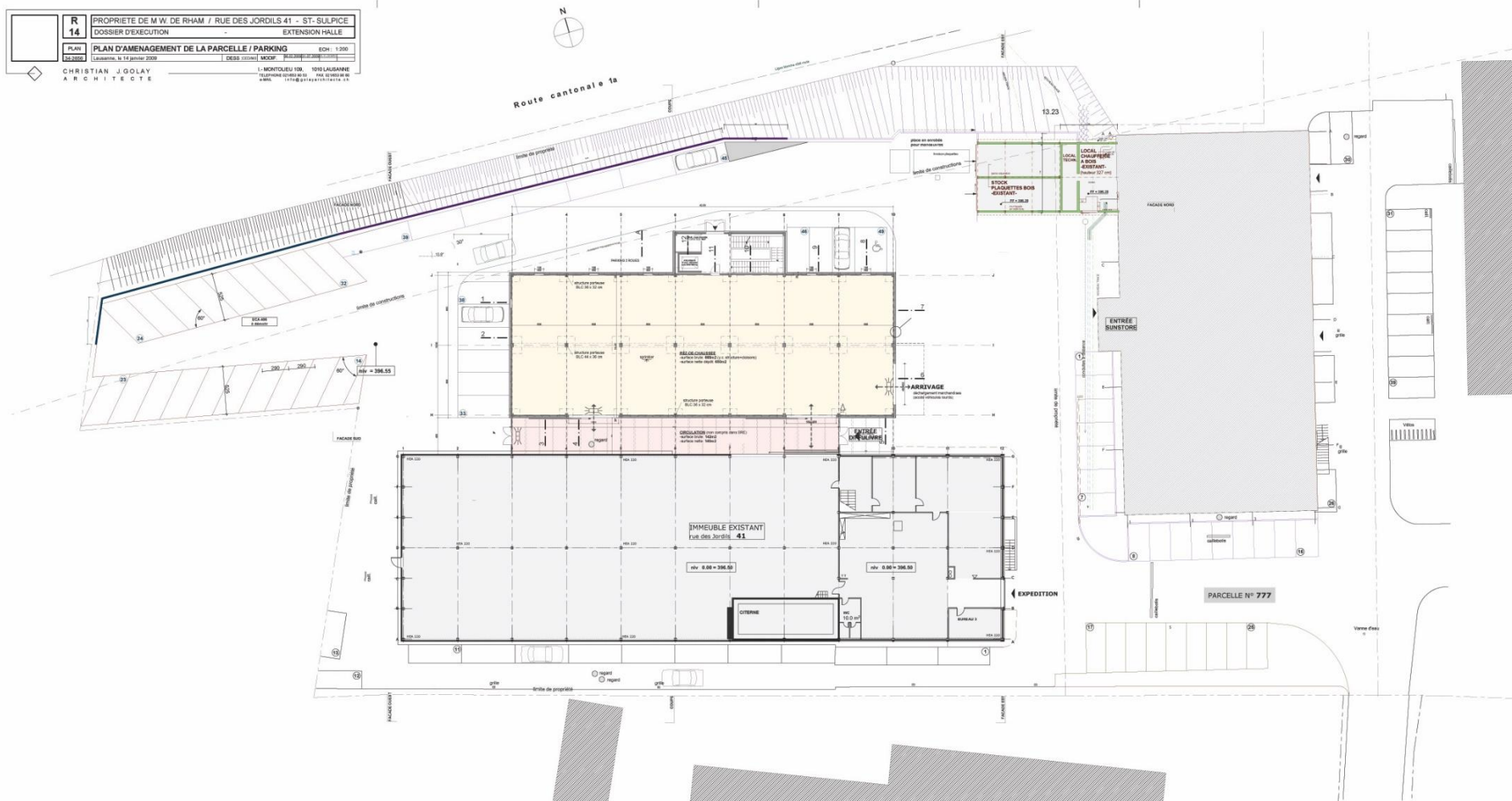
*Pour les marchés sur invitation ou de gré à gré*

L'adjudicateur peut choisir les soumissionnaires invités au marché (par ex. ceux qui travaillent avec du bois produit localement)

---



<b>R</b> <b>14</b>	PROPRIÉTÉ DE M W DE RHAM / RUE DES JORDILS 41 - ST-SULPICE
	DOSSIER D'EXECUTION - EXTENSION HALLE
PLAN	PLAN D'AMENAGEMENT DE LA PARCELLE / PARKING
26.03.2024	Libération le 13 janvier 2025
	DESIGN: COLOMBO MOOP
CHRISTIAN J GOLAY ARCHITECTE	L: MONTOLIEU 109, 1010 LAUSANNE TELEPHONE 031 631 11 11 FAX 031 631 11 12 WWW.CHARPENTECONCEPT.CH





**CHARPENTE  
CONCEPT**  
INGÉNIEURS ET DESIGNERS DU BOIS

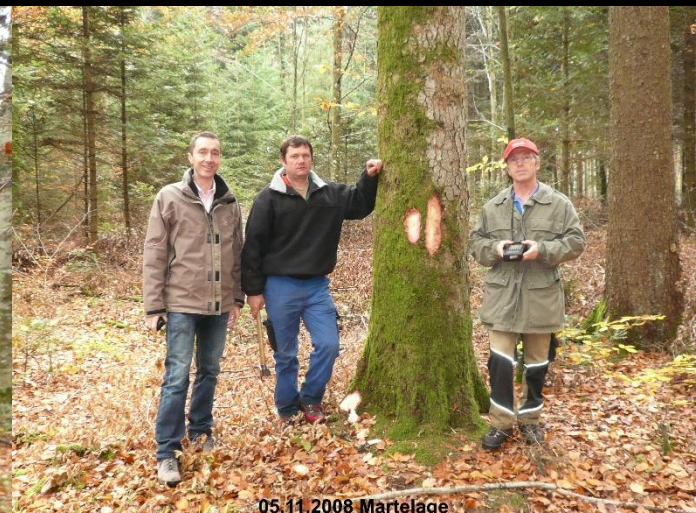


*Halle Diffulivre, St Sulpice*

**Maître de l'ouvrage :** William de Rham  
1025 St-sulpice

**Architecte:** Christian J. Golay  
1010 Lausanne

**Ingénieur bois:** Charpente concept SARL  
Reto Emery 1110 Morges





**CHARPENTE  
CONCEPT**  
INGÉNIEURS ET DESIGNERS DU BOIS

*Halle Diffulivre, St Sulpice*



15.12.2008 Sc



15.12.2008 Sc



15.12.2008 Sciage du mélèze Werly



**CHARPENTE  
CONCEPT**  
INGÉNIEURS ET DESIGNERS DU BOIS

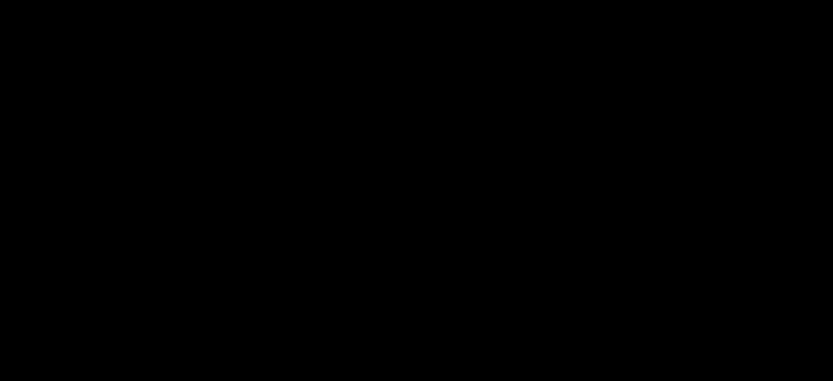


29.01.2009 Scierie Zahnd



29.01.2009 Scierie Zahnd





26.02.2009 Scierie Ducret



26.02.2009 Scierie Ducret



**CHARPENTE  
CONCEPT**  
INGÉNIEURS ET DESIGNERS DU BOIS



*Halle Diffulivre, St Sulpice*

**11.02.2009 Scierie Menetrey**



**11.02.2009 Scierie Menetrey**



**CHARPENTE  
CONCEPT**  
INGÉNIEURS ET DESIGNERS DU BOIS



*Halle Diffulivre, St Sulpice*

**15.04.2009 Chantier**

**22.04.2009 Chantier**



**CHARPENTE  
CONCEPT**  
INGÉNIEURS ET DESIGNERS DU BOIS



22.04.2009 Chantier



22.04.2009 Chantier



Dès 2015 ?



Consortium

Les Vergers

Tour C2

Meyrin

Les rendez-vous du bois

3 juin 2015

Arboretum d'Aubonne

Merci pour votre attention

**Reto Emery**

Ingénieur bois et civil dipl. EPFZ  
Charpente Concept

Genève – Morges - Paris – St Pierre en Faucigny