

le bois suisse,

notre matériau polyvalent

Daniel Ingold - directeur Cedotec, Office romand de Lignum
www.cedotec.ch - www.lignum.ch/fr



2^{ème} rdv du bois

18 février 2016

St-Prex

Polyvalent ?

- Qui est efficace dans plusieurs cas différents
- Qui offre plusieurs usages possibles
- Qui possède plusieurs compétences

Qui mieux que le bois pour répondre à ces définitions ?

Cedotec - Lignum, la promotion du bois

Promouvoir la polyvalence...

Expliquer les paradoxes

Démontrer les a priori !

Paradoxes du bois

| | | |
|--------------------|---|---------------------|
| Solide | ↔ | Facile à travailler |
| Durable | ↔ | Biodégradable |
| Résistant | ↔ | A entretenir |
| Résistant au feu | ↔ | Bon combustible |
| Préserver la forêt | ↔ | Exploiter la forêt |
| Qualité supérieure | ↔ | Economique |
| Moderne | ↔ | Ancestral |

Paradoxe...

Matériau solide



Facile à éliminer,
recycler, revaloriser...

Solide ?



Solide ou facile à éliminer ?





Solide !

Efficace dans tous les cas !



Solide ?



Solide !

200 g de bois

1 m de portée

130 kg de charge



Solide !

Paradoxe...

Durable



Biodégradable

DU BOIS DONT ON FAIT LES HÉROS

NE MANQUEZ PAS!

2ème Rendez-vous du bois: Les clés du succès pour une construction en bois suisse

18.02.2016

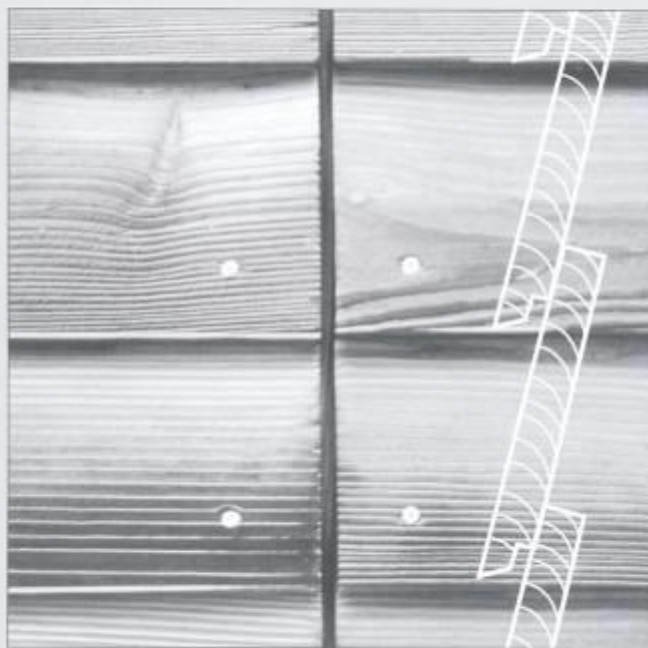
Lors de ce 2ème rendez-vous du bois, 3 constructions en bois suisse seront présentées par des personnes intervenues à différentes étapes de la construction. Elles témoigneront des

[PLUS DE DÉTAILS >](#)





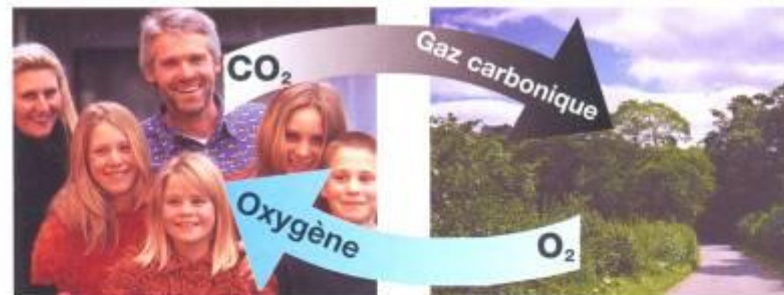
Revêtements de façade en bois non traité



Heinrich Bösch
Lignum, Zürich

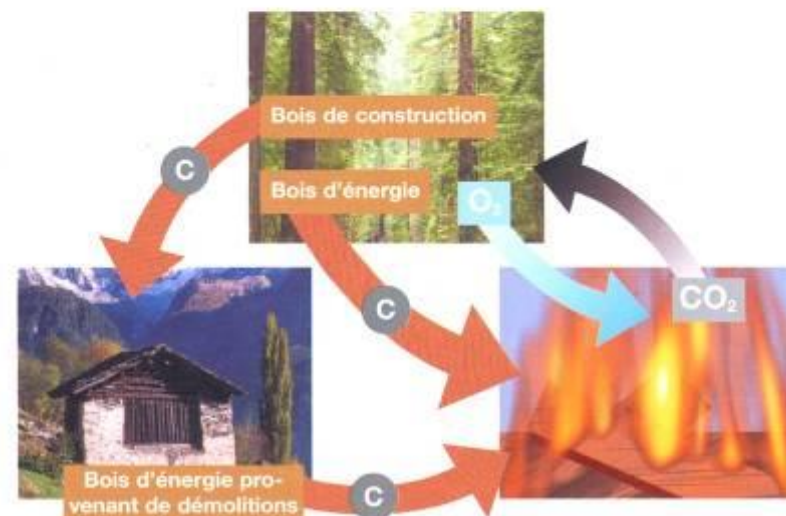
Lignum

LA FORÊT ET LE BOIS RÉDUISENT LA QUANTITÉ DE CO₂^{9, 10}



La forêt comme puits de carbone

Les forêts absorbent le gaz carbonique (CO₂), stockent le carbone (C) dans le bois et libèrent de l'oxygène (O₂) dans l'air. Elles fonctionnent, selon le protocole de Kyoto, comme puits de carbone. En Suisse, l'augmentation du volume de bois et de la surface des forêts permet de réduire chaque année la teneur en CO₂ d'environ 4 millions de tonnes, ce qui correspond à 10% des émissions de CO₂. Les forêts suisses renferment déjà d'importants volumes sur pied, ce qui limite les possibilités de stockage supplémentaire de CO₂.



La récolte des bois diminue les émissions de CO₂

Source: OFEFP

Définitivement durable !



Durable !

Paradoxe...

Résistant au feu



Bon combustible

Les pellets : Une source d'énergie inépuisable



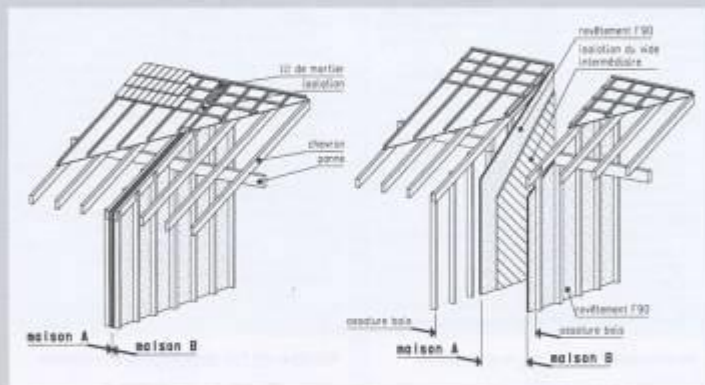
Bon combustible

Livraison e... de 20 kg, e...
avec un service propre et soigné c... s ur

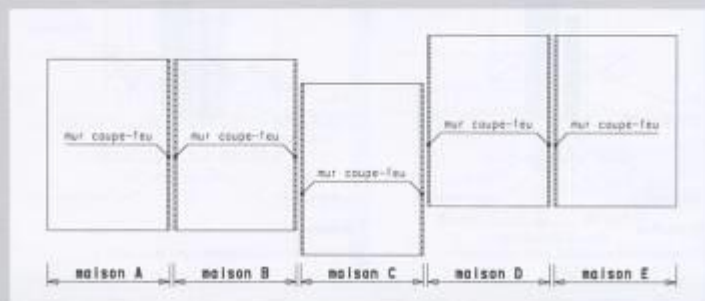
Fiche technique Protection incendie

Mur coupe-feu d'une résistance au feu de 90 minutes pour maisons individuelles mitoyennes construites en bois

Axonométrie



Vue en plan



Zurich, décembre 1994

LIGNUM

ENERGIE

Charmey La commune se chauffe au bois!

En septembre 1999, la commune de Charmey a mis en exploitation une centrale de chauffage au bois permettant de valoriser ses richesses forestières. Une installation exemplaire en matière d'utilisation du bois-énergie et des nouvelles technologies qui vont dans le sens d

Lois de l'étude de la rénovation du chauffage de la piscine de Charmey, l'idée d'un projet de chauffage au bois a pris naissance.

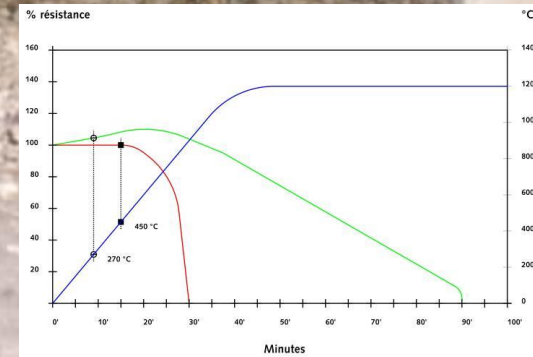
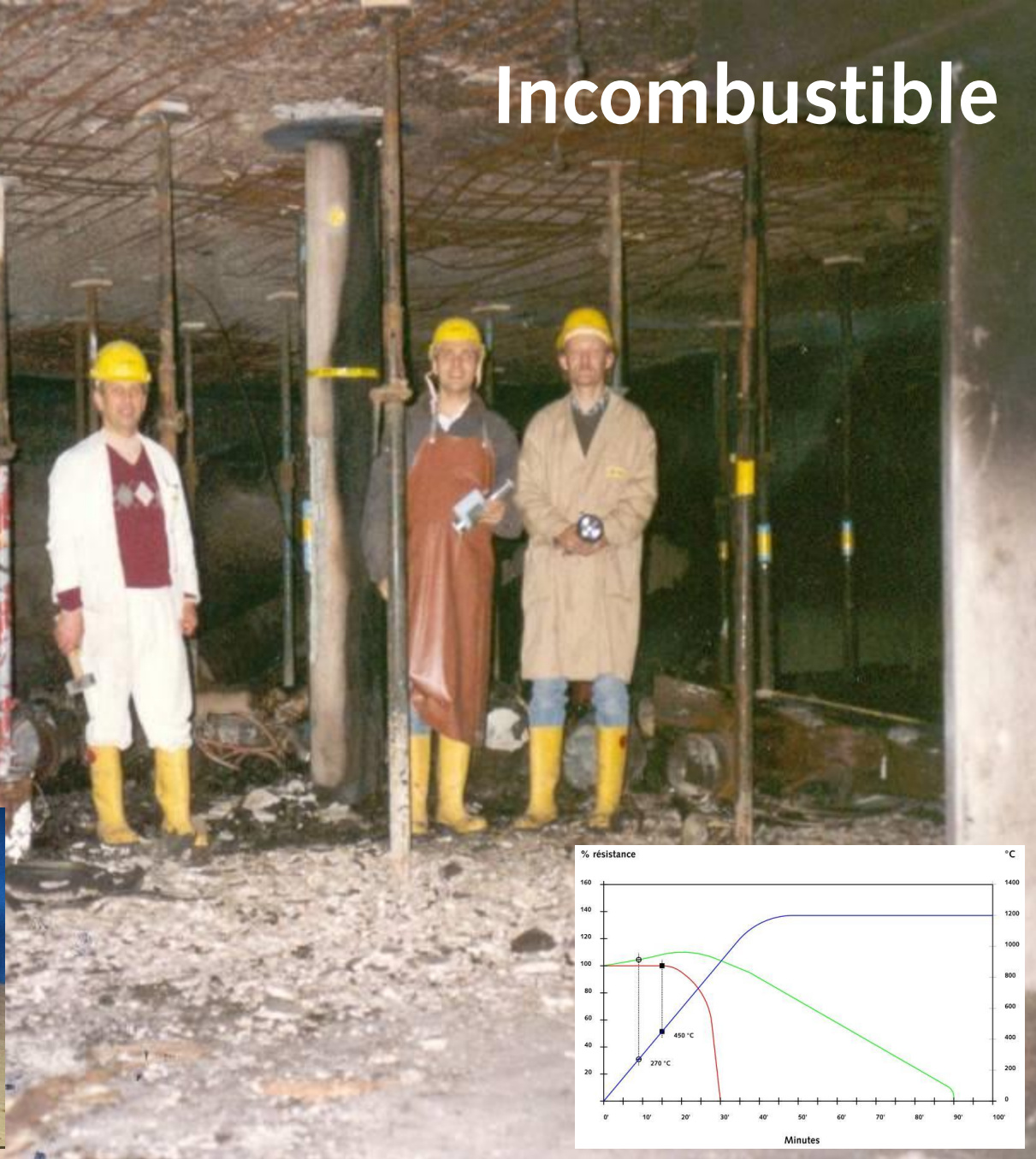
Une réflexion qu'une gestionnaire très rationnelle



Le silo à copeaux, élément de stockage, et la chaufferie abritant les moyens de production et l'appareillage technique, une installation de 2 MW et un réseau CAD de 1788 m.

Incombustible

Résistant au feu ?



Le bois résistant au feu

Le bois de construction brûle,
mais lentement



- évaporation de l'eau contenue ($T < 100 \text{ °C}$)
- s'enflamme entre 220 °C et 300 °C
- faible conductibilité thermique
- couche carbonisée freine la propagation
- Peu de fumées toxiques

=> comportement prévisible !

Paradoxe...

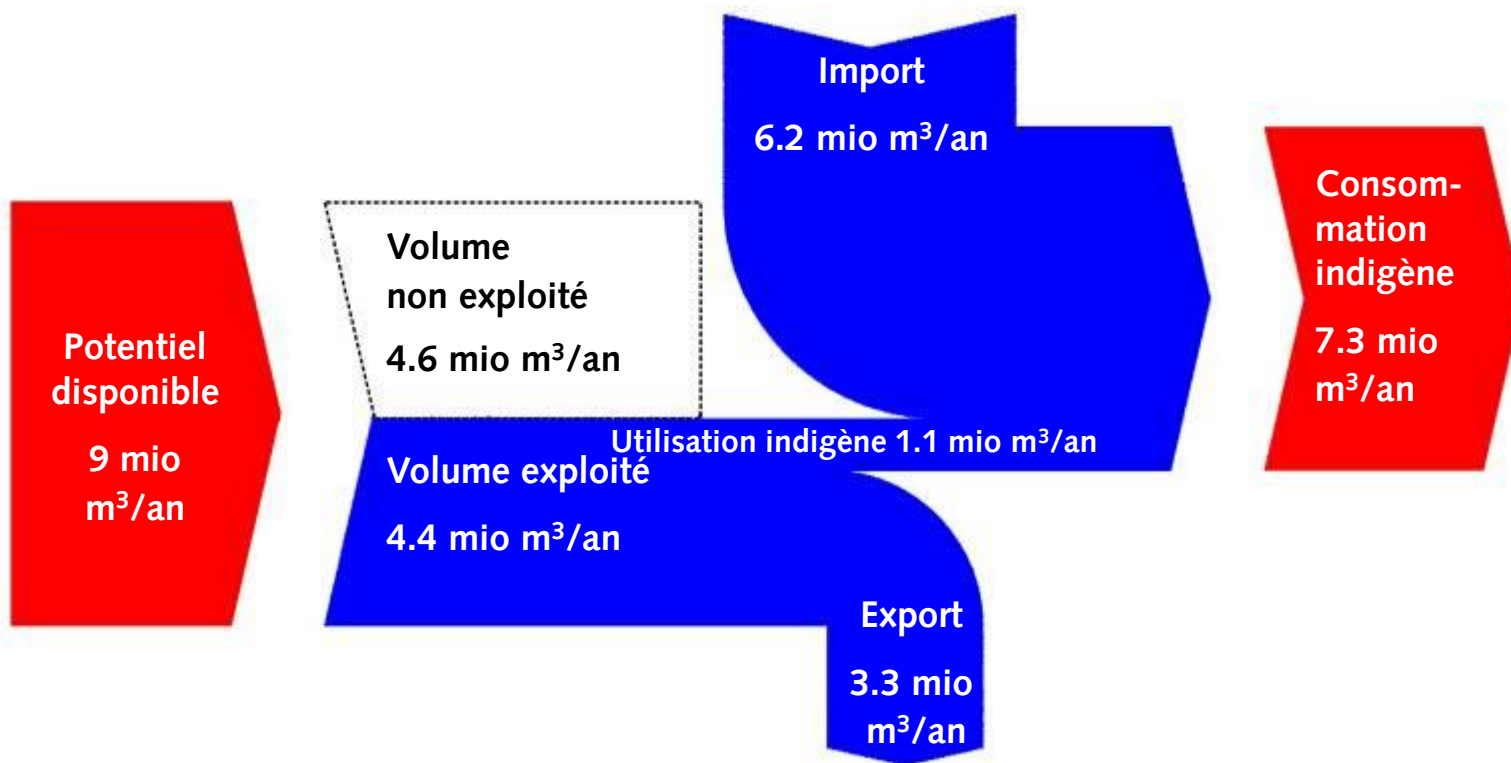
qui ne devrait plus en être un à l'heure actuelle !

Préserver la forêt



Exploiter la forêt

Exploitation / consommation de bois en Suisse



Préserver = exploiter

Utiliser du bois dans le respect du développement durable

Maintenir une forêt « active », donc saine

- **Bois indigène, Label COBS**
- Label PEFC, FSC...



(attention à conserver une vision globale !)

Paradoxe...

Matériau moderne (industriel)



Tradition ancestrale (artisanal)

Construction neuve

Matériau du passé ?



Rénovation, amélioration

Matériau du présent ?



Matériau du passé ?







Matériau du présent !



Bâtiment 8 niveaux Londres



Matériau du présent

Bâtiment élevé: „Treet“ à Bergen, Norvège



8 niveaux Dornbirn



Matériau du présent

Projet HoHo Vienne, Seestadt Aspern



Vienne: Projet d'immeuble en bois, 24 niveaux, Hauteur 84 mètres, début de la construction ?

Le bois Suisse, matériau polyvalent* par excellence !

* qui offre plusieurs usages possibles !



Le bois Suisse, matériau du futur !

Le bois Suisse, matériau polyvalent par excellence !



Si on vous dit le contraire:

- Demandez l'avis d'un autre professionnel
- Appelez la promotion de la filière bois de l'Ouest vaudois 022 361 23 24
- Appelez le Cedotec 021 652 62 22

Utiliser les ressources locales c'est:

- Contribuer au développement durable
- Soutenir l'équilibre économique et social
- Faire preuve de bon sens

