

Construire en bois suisse : une chance pour la filière du bois

1. Introduction
2. Valorisation bois suisse
3. Exemples réalisés
4. Exemples réalisés
5. Conclusion

Données clés :

1. 100 employés

2. Bureau d'étude à disposition :

- 1 Dr Ingénieur
- 1 architecte diplômé
- 2 ingénieurs spécialisés bois
- 2 maîtres charpentier
- 8 dessinateurs-constructeurs spécialisés bois

3. 12'000m² de surface d'atelier sur 2 sites Orges et Bulle



Fabrication de bois lamellé collé, bois indigène avec Label FSC. Usinages complexes d'éléments porteurs. Assemblages brevetés Ferwood sous avis technique RBF. Structures de halles industrielles et commerciales, complexes sportifs.



Constructions bois





Constructions complexes en bois pour applications les plus diverses, étude de faisabilité, développement de systèmes constructifs.





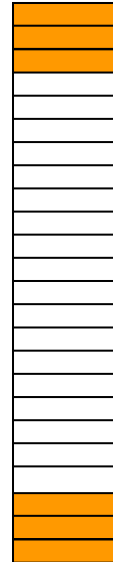
Structures porteuses, dalles mixtes bois-béton et façades pour bâtiments scolaires, logements et immeubles administratifs.





Une filière au service du développement durable

Bois lamellé collé



Contrôles de qualité, Marquage CE

Bois lamellé collé

MICROTEC
INNOVATING WOOD

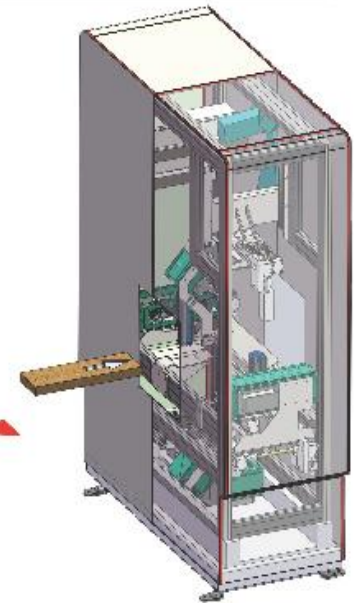
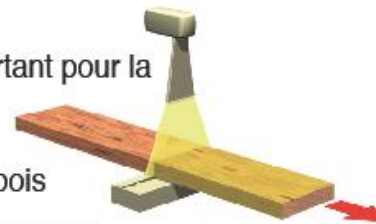


Scanner à Rayons X

GOLDENEYE

Triage des bois
par scanner

- L'absorption des rayons X donne la densité pour chaque Pixel
- Le traitement d'images détermine la taille et la position des nœuds
- Densité sans nœuds (important pour la résistance à l'aboutage)
- Propriétés intrinsèques du bois
- Insensible à la saleté, sans contact
- Haute résolution à haute vitesse d'avance



Bois lamellé collé

Triage des bois
par scanner

MiCROTEC[®]
INNOVATING WOOD

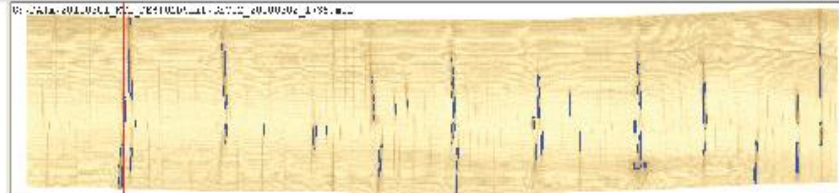


Triage automatique selon les classes
de résistance

GOLDENEYE

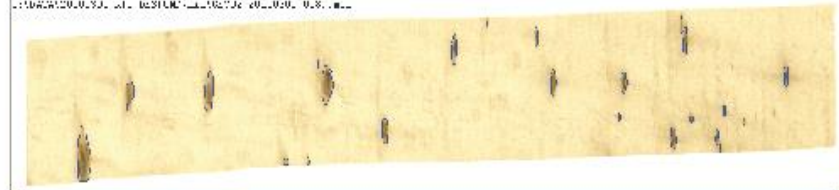
T22 (L36)

Petits nœuds
Haute densité



T14,5 (L25)

Nœuds de dimension
moyenne
Densité moyenne

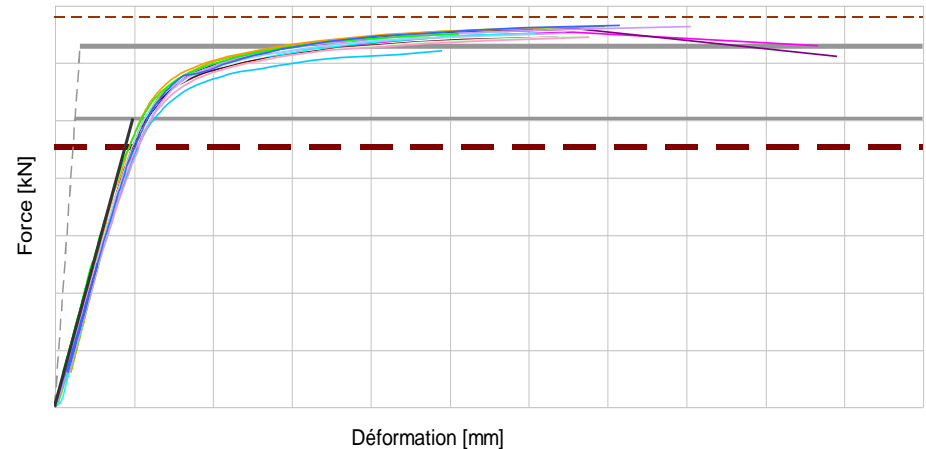


Rejet

Grands nœuds
Densité faible



Assemblage : Système Ferwood



Essais de traction systématiques
Essais sous charges cycliques (séisme)
Essais de longue durée

Avis Technique CSTB

Assemblage : Système Ferwood



Résistance à froid



Résistance au feu 60' (ETH/EMPA)

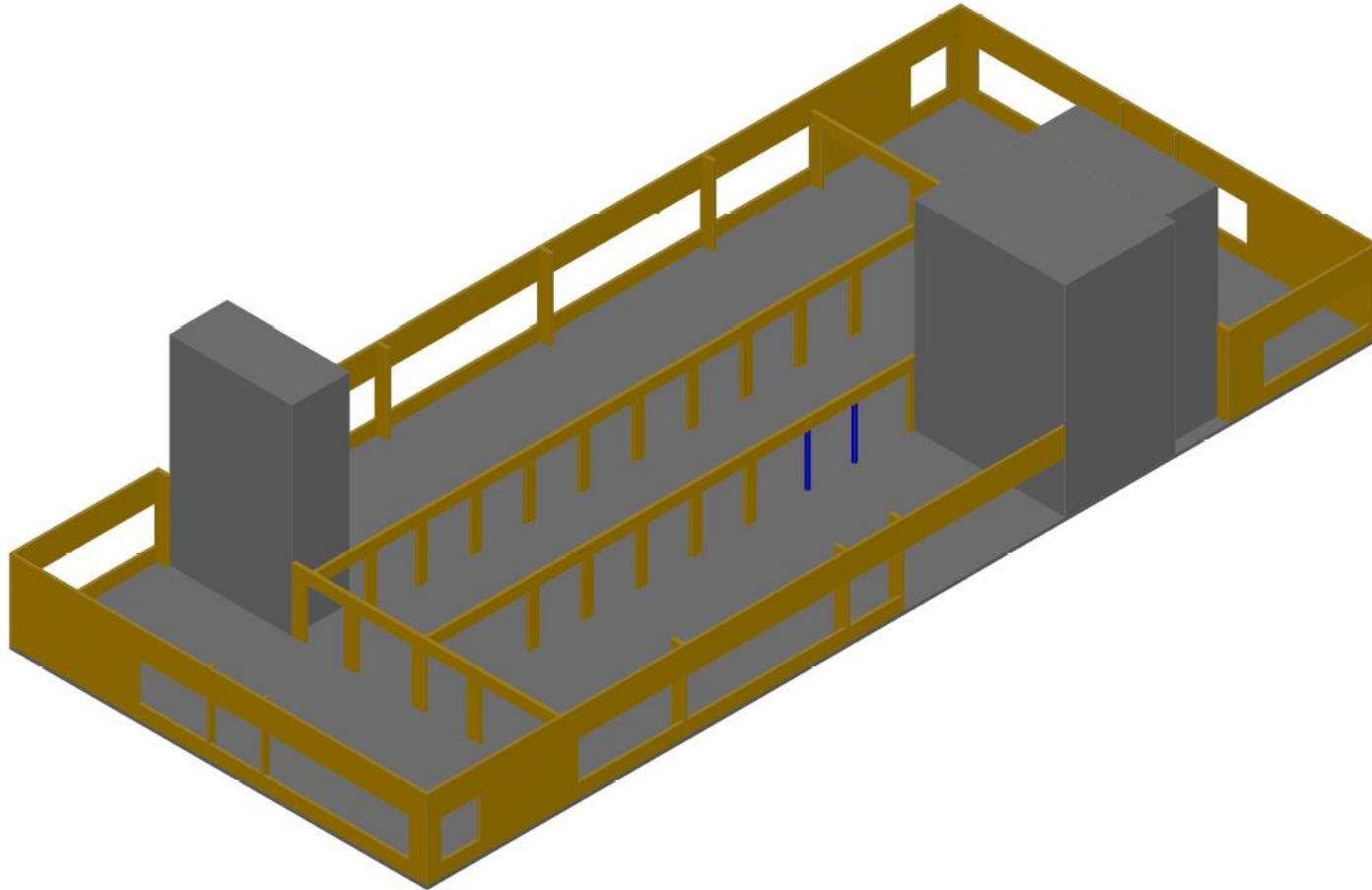
Avis Technique CSTB

Produits : Dalles mixtes

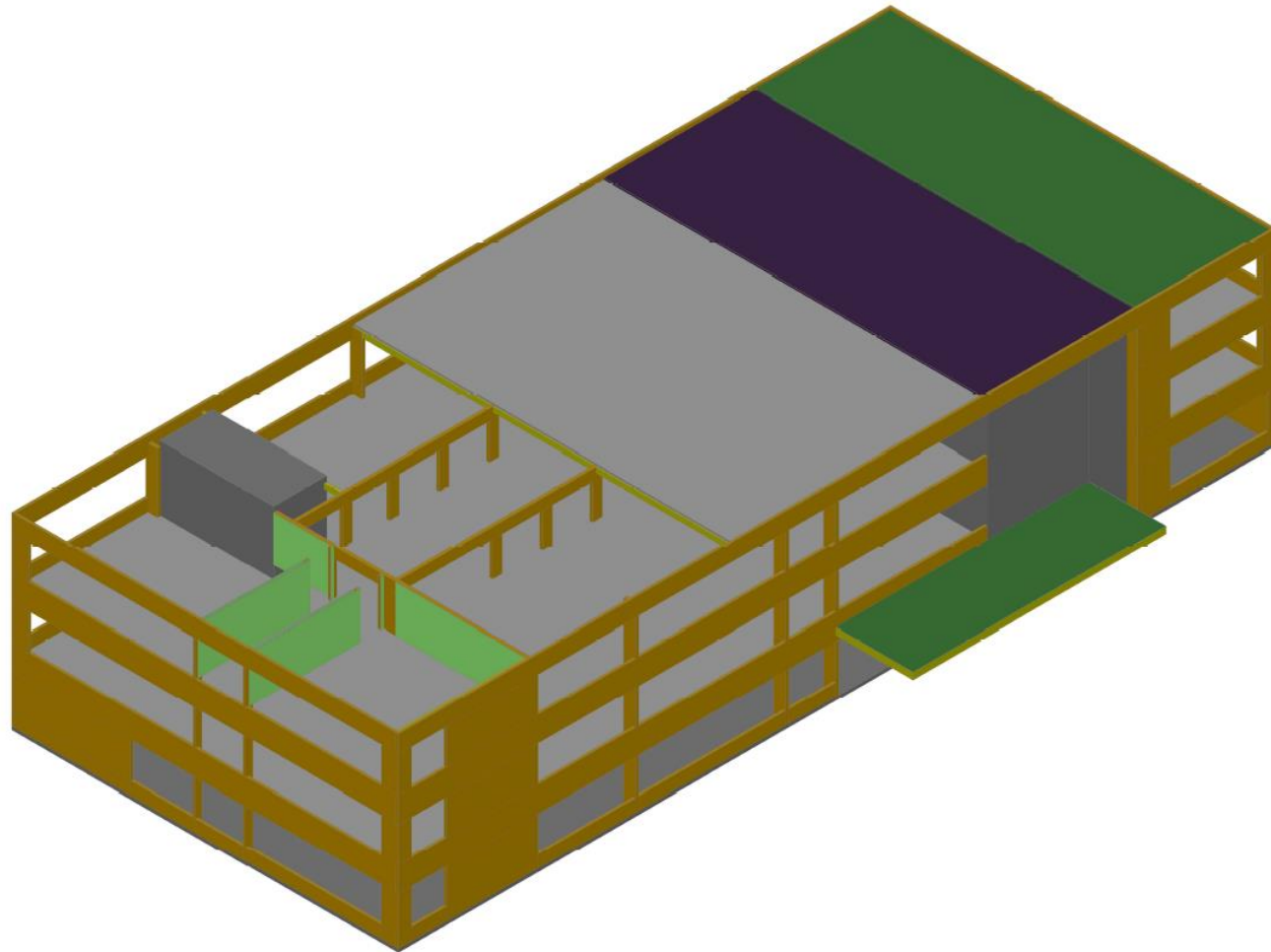


Bâtiment administratif

Produits : Cadres d'étages



Produits : Cadres d'étages



Produits : Cadres d'étages



4. Exemple : Halle Grely, Sion

Situation



Chantier à l'avancement



Halle en service



OMPI Genève



- 2500m³ de bois suisse dans un appel d'offre international

OMPI Genève



- Fabrication des caissons de plancher

OMPI Genève



- Montage

OMPI Genève



- En cours de finition



Bâtiment administratif JPF, Les Mosseires, PG Architectes



Bâtiment administratif JPF, Les Mosseires



Collège de Rueyres-les-Prés, EO Architectes



Collège de Rueyres-les-Prés



Collège de Rueyres-les-Prés



Bâtiment habitation Riaz, Lutz Architecte



Bâtiment habitation Riaz



Collège Yvonand, meno architectes



Collège Yvonand



Collège Yvonand



Collège Etoy, T. Brutsch architectes



Collège Etoy





Collège Etoy





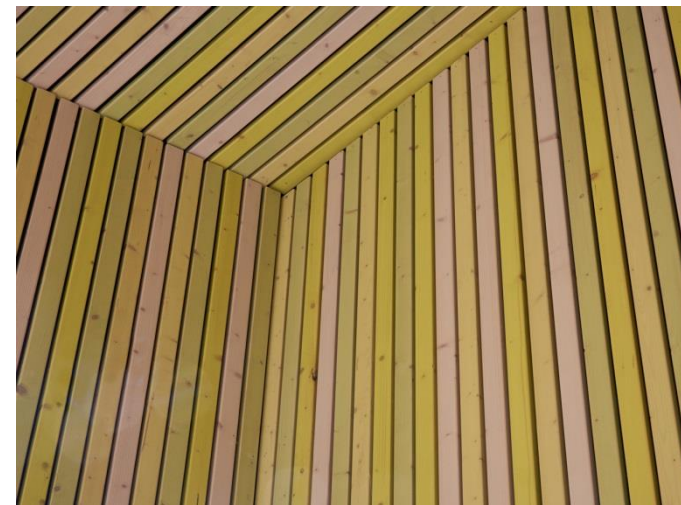
Collège Bercher, Thibaud Zingg architectes



Collège Bercher

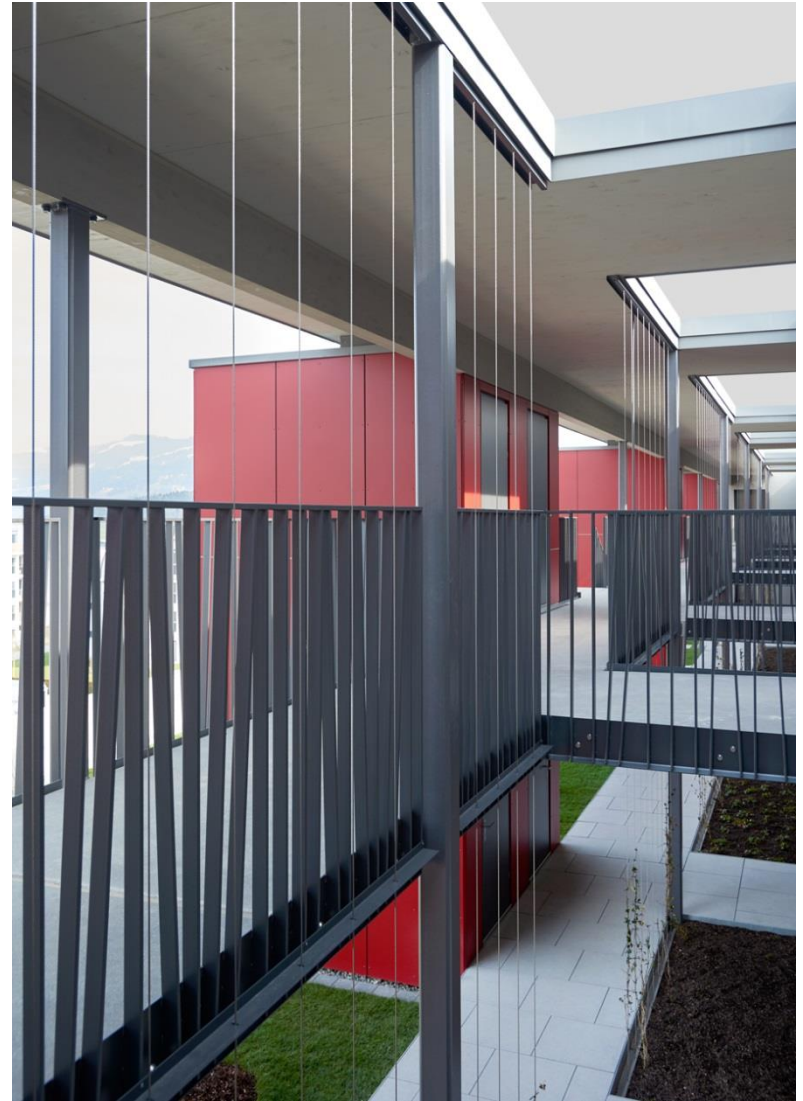


Collège Bercher





Immeubles Coop Le Cârô, PG Architectes



Immeuble Coop Le Cârô



Immeubles Coop Le Cârô



Bâtiment Altage, Yverdon, Dolci Architectes



Bâtiment Altage, Yverdon



Bâtiment Altage, Yverdon

...et tous les autres aux quotidiens...



Halles industrielles, bâtiments

La construction en bois sous un même toit



Qualité



Technique



Innovation